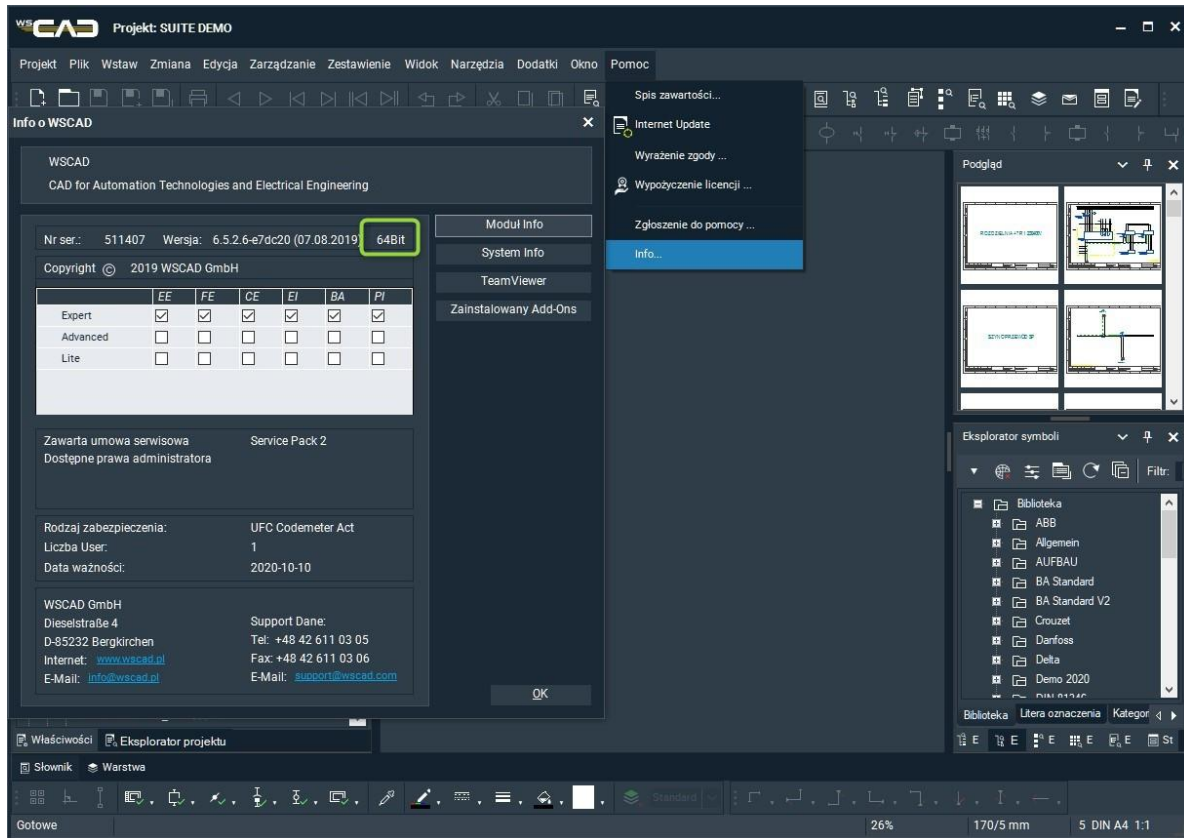


WSCAD SUITE X 64Bit i MS Office 32Bit



Chcesz pracować szybciej i bardziej stabilnie na dużych projektach ze stronami dużego formatu dzięki lepszemu wykorzystaniu pamięci przez aplikacje 64-bitowe? Uruchom WSCAD SUITE w trybie 64-bitowym.

W Windows 10 64Bit wraz z zainstalowanym MS Office w trybie 64Bit to żaden problem! Podczas instalacji WSCAD SUITE wysyła zapytanie do MS Office o typ wersji bitowej i instaluje Access Database Engine 2010 wymagany dla baz danych WSCAD Access w wersji 64-bitowej.

W przypadku MS Office 32Bit WSCAD SUITE instaluje Access Database Engine 2010 w wersji 32-bitowej, ponieważ Microsoft uniemożliwia bezpośrednią instalację 64-bitowej wersji. W takim przypadku musisz ręcznie zainstalować Access Database Engine 2010 64Bit. Ponieważ jednak równoległa instalacja programu Access Database Engine 2010/2016 w wersji 32-bitowej i 64-bitowej może powodować problemy, należy zamienić istniejący 32-bitowy aparat bazy danych Access 2010/2016 na Access Database Engine 2007 (dla wszystkich aplikacji 32-bitowych).

Co więc należy zrobić?

1. Odinstaluj Access Database Engine 2010/2016 32Bit
2. Zainstaluj Access Database Engine 2010 64 Bit
3. Zainstaluj program Access Database Engine 2007
4. Uruchom WSCAD SUITE w trybie 64-bitowym

Ważne

WSCAD zaleca przejście z MS Office do wersji 64-bitowej. Podczas aktualizacji 32 bitowej wersji MS Office, Access Database Engine 2010 64Bit może zostać uszkodzony lub usunięty. W takim przypadku WSCAD SUITE przy uruchomieniu zgłasza, że bazy danych zarządzania projektami nie można odczytać i należy ją ponownie utworzyć. Nie możemy w tym momencie wybrać przycisku „Tak”, ponieważ WSCAD utworzy nowy, pusty plik, a dotychczasowy plik z danymi o projektach zostanie usunięty. Odpowiedz na pytanie, klikając „Nie”, zamknij WSCAD SUITE i ponownie zainstaluj program Access Database Engine 2010 64bit.

Uwagi

- Jeśli na komputerze nie jest zainstalowany MS Office, podczas instalacji WSCAD Suite możesz wybrać, w której wersji powinien być zainstalowany Access Database Engine.
- W 32-bitowym systemie Windows 10 WSCAD SUITE można uruchomić tylko w trybie 32-bitowym.
- W instalacji sieciowej WSCAD Suite mogą wystąpić problemy z dostępem do współużytkowanych baz danych Access (np. Bazy danych artykułów), gdy WSCAD Suite działa w różnych architekturach, 32-bitowych / 64-bitowych. Dlatego w instalacji sieciowej wszystkie instalacje WSCAD Suite muszą być uruchomione w tej samej architekturze.

Używając polecenia menu głównego **Pomoc | Info** możesz sprawdzić, czy WSCAD Suite jest uruchomiony w trybie 32 czy 64 bitowym.

Sprawdzenie wersji MS Office

Excel 2010

1. Klikamy w kartę **Plik** i wybieramy **Pomoc**
2. Po prawej stronie ujrzymy jaką mamy wersję programu Excel

Excel 2019

1. Klikamy w kartę **Plik** i wybieramy opcję **Konto**
2. Po prawej stronie klikamy w kwadratowy przycisk **Excel informacje**
3. Pojawi się nowe okno dialogowe **Microsoft Excel dla Office 365 – informacje** (lub podobne)
4. Na samej górze jest zawarta informacja jaką wersję Excela posiadasz

Odinstalowanie Access Database Engine 2010/2016 32Bit

1. Otwórz Panel sterowania i przejdź do **Programy i funkcje**.
2. Wyszukaj zainstalowane wersje Access Database Engine.
3. Odinstaluj wszystkie wersje Access Database Engine 2010/2016.

Instalacja Access Database Engine 2010 64 Bit

1. W menu Start systemu Windows przejdź do katalogu **System** i kliknij prawym przyciskiem myszy pozycję **Wiersz polecenia**.
2. Z menu kontekstowego wybierz pozycję **Więcej | Uruchom jako administrator**.
3. W wierszu polecenia przejdź do katalogu instalacyjnego WSCAD:
cd c:\WSCAD\WSCAD SUITE\2019\ (ścieżka zależy od instalacji)
4. Następnie, aby zainstalować aparat bazy danych Access w wersji 64-bitowej, wprowadź następujące polecenia:
cd Redist \ Access2010
AccessDatabaseEngine_X64.exe / passive
Uwaga: Jeśli używasz angielskiej wersji 64-bitowej systemu Windows 10, przejdź do trgo katalogu:
cd Redist\EN\Access2010
5. Tylko jeśli korzystasz z MS Office 2010, wprowadź kolejno te dwa polecenia dla wpisów rejestru w wierszu polecenia:
Office_2010_ACE1.reg
Office_2010_ACE2.reg
6. Tylko jeśli korzystasz z MS Office 2013, wprowadź kolejno te dwa polecenia dla wpisów rejestru w wierszu polecenia:
Office_2013_ACE1.reg
Office_2013_ACE2.reg



WSCAD SUITE X 64Bit i MS Office 32Bit

Instalacja Access Database Engine 2007

1. W Eksploratorze Windows przejdź do katalogu instalacyjnego WSCAD:
cd c: \ WSCAD \ WSCAD SUITE \ 2019 \ (ścieżka zależy od instalacji)
2. Otwórz folder Redist.
3. Kliknij dwukrotnie plik AccessDatabaseEngine.exe, aby zainstalować aparat bazy danych Access 2007.

Uruchomienie WSCAD SUITE w trybie 64-bitowym

1. Na pulpicie kliknij prawym przyciskiem myszy ikonę WSCAD SUITE i wybierz menu **Właściwości**.
2. Kliknij kartę **Skrót**.
3. W polu **Element docelowy** dodaj przyrostek na końcu -64 (ze spacją), np.
„C: \ WSCAD \ WSCAD SUITE \ 2019 \ STARTSUITE.exe” -s -64